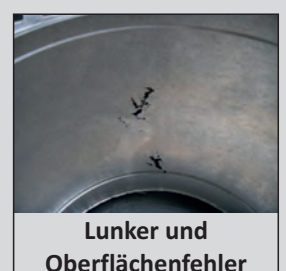
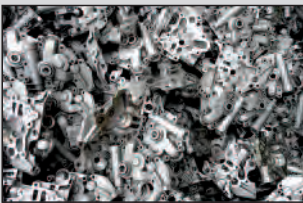


**Ausschuss ist die teuerste Produktion,**  
nutzen Sie deshalb unsere effizienten Nachbehandlungsmaßnahmen.



# DIAMANT Metallplastic GmbH

Der Spezialist für polymergebundene Metalle in der Gießereibranche.



4-5

## Unternehmensvorstellung

Wir entwickeln und produzieren hochwertige, polymergebundene Metallsysteme. Seit 1886 beliefern wir weltweit zufriedene Kunden aus der Metall verarbeitenden Industrie. Unsere Kerndisziplinen sind neben der Gießerei, der Werkzeugmaschinenbau, die Instandhaltung von Maschinen und Anlagen sowie der Stahl und Brückenbau.



Das Unternehmen

6-7

## Produktübersicht

Unsere Produktlösungen stellen die Funktion von Gussbauteilen wieder her und reduzieren somit signifikant ihren Ausschuss. Das Sortiment umfasst Polymerwerkstoffe für die Behebung von Undichtigkeiten sowie Lunker und Oberflächenfehlern. Darüber hinaus bieten wir ein breites Sortiment von Beschichtungen für den Verschleißschutz an.



Produktübersicht

8-9

## Undichtigkeiten

dichtol ist ein vielseitiges Hochleistungspolymer zum **imprägnieren von Gussteilen**. Die Behandlung der Oberflächen mit dichtol ermöglicht es Undichtigkeiten dauerhaft druckdicht zu verschließen. dichtol ist gebrauchsfertig, farblos und anwendbar durch tauchen, streichen, sprühen oder injizieren.



Undichtigkeiten

10-11

## Lunker und Oberflächenfehler

Polymergebundene Metalle eignen sich hervorragend für die **Beseitigung von Lunker und Oberflächenfehlern**. Das umfassende Sortiment beinhaltet Produkte für die ästhetische Korrektur von Oberflächen, optisch und technisch anspruchsvolle Lunkerreparaturen und großflächige Reparaturen.



Lunker und Oberflächenfehler

12-15

## Verschleißschutz und Service

Polymergebundene Schutz und Reparaturbeschichtungen sind einfach in der Anwendung und erhöhen erheblich die Standzeit von Maschinen und Anlagen. Die hochverschleißfesten Beschichtungssysteme sind **extrem widerstandsfähig gegen thermische, abrasive und chemische Beanspruchung**.



Verschleißschutz und Service



# Das Unternehmen



Firmengründer  
Robert Schulz

## Seit 1886 in Familientradition

Die Geschichte der DIAMANT Metallplastic GmbH reicht zurück bis in das Jahr 1886. Herr Robert Schulz legte zu dieser Zeit den Grundstein des bis heute in Familienbesitz befindlichen Unternehmens. Nach den Anfängen als Gießerei wurde 1892 die „Robert Schulz Drogerie“ zum Handel mit Chemikalien eröffnet. Aus dem Wissen über die Probleme bei Gießereierzeugnissen und den Erfahrungen mit Chemikalien wurden Ende des 19. Jahrhunderts die ersten Reparaturkitte formuliert und bei den örtlichen Gießereien zur „Guss-Reparatur“ eingesetzt.

## 1951

... wurden erste Formulierungen auf Basis von Epoxid- und Polyester-Harzen erfolgreich hergestellt und eingesetzt. In den späten 50er Jahren entstanden die ersten Handelskontakte in Ost-Europa und Mitte der 70er Jahre wurde die Firma in „DIAMANT Metallplastic GmbH“ umfirmiert und der Vertrieb in Richtung Amerika und Asien ausgeweitet.

## Heute

... beliefern wir weltweit zufriedene Kunden aus verschiedenen Branchen mit einem breiten Sortiment an hochwertigen Polymersystemen. Entgegen dem allgemeinen Trend, produzieren wir ausschließlich am Standort Mönchengladbach. Dies dient vor allem der Werterhaltung und Stabilisierung der Produktqualität.

Durch ein weltweites Vertriebsnetz von mehr als 60 Auslandsvertretungen werden unsere Produkte **Made in Germany** in die Industriezentren der Welt exportiert. Neben der reinen Produktion wurden in den letzten Jahren die Geschäftsfelder Beratung, Schulung und Anwendungsservice sowie die F&E ausgebaut. Die DIAMANT Metallplastic GmbH ist somit ein zuverlässiger Full-Service-Partner in der Gießerei, angefangen bei der Beratung und Produktentwicklung über die qualitätsorientierte Produktion bis hin zur Produktanwendung.

## Unsere Vision

Mit überzeugenden Werkstoffen beliefern wir seit über 125 Jahren weltweit **zufriedene Kunden** aus der Metall verarbeitenden Industrie. In unseren Kerndisziplinen Gießerei, Werkzeugmaschinenbau, Instandhaltung sowie im Stahl- und Brückenbau setzen wir **neue Maßstäbe** mit innovativen und praxisorientierten Lösungen.

In unseren Fachbereichen sind wir führend in der kunden- und lösungsorientierten Betreuung und garantieren dadurch **bestmögliche Ergebnisse zum Vorteil unserer Kunden**.



DIAMANT in den  
50er Jahren



Firmenstandort  
Mönchengladbach

## DIAMANT solutions

Wir sind der Full-Service-Hersteller von hochwertigen Polymersystemen in der Gießereibranche. Wir begleiten Sie angefangen bei der Problemidentifikation, über die technische Umsetzung bis zur Produktauswahl und Anwendung. Mit einer Entscheidung für DIAMANT Produkte können Sie sich sicher sein, jederzeit einen kompetenten Ansprechpartner für zuverlässige Reparaturen in der Gießerei zu haben.

Unsere Produktlösungen stellen die Funktion des Gussteil wieder her und reduzieren somit signifikant Ihren Ausschuss. **Polymergebundene Metalle sind einfach in der Anwendung und realisieren erhebliche Kosten- und Zeitvorteile in der Produktion.**



Um den hohen Qualitätsansprüchen unserer Kunden gerecht zu werden, verknüpfen wir unsere leistungsfähigen Polymersysteme mit einer kundenorientierten Betreuung. Mit diesem Konzept können wir die bestmöglichen Ergebnisse bei Ihnen garantieren. Wählen Sie aus unserem vielseitigen Lösungsangebot:

- Ein abgestimmtes Sortiment mit passendem Zubehör
- Die Entwicklung und Formulierung speziell für ihren Anwendungsfall
- Eine ausführliche Beratung und ein zusätzliches Schulungsangebot
- Die Anwendung direkt bei Ihnen vor Ort durch unser erfahrenes Fachpersonal



Das Unternehmen



Produktübersicht



Undichtigkeiten



Lunker und Oberflächenfehler



Verschleißschutz und Service

# Produktübersicht



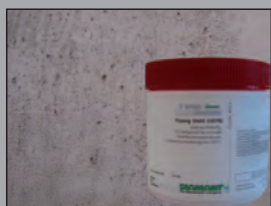
**dichtol**



**plasticmetal**



**multimetal**



**Flüssigmetalle**



**iron cement**

## Unsere Leistungen, Ihre Vorteile.

### dichtol

#### Kapillaraktiv imprägnieren



#### Highlights:

- Anwendbar durch
  - Tauchen
  - Pinseln
  - Injizieren
  - Sprühen
- Punktuell imprägnieren
- Geringe Investitionskosten
- Farblos
- Kurz. Korrosionsschutz
- Trinkwasserzulassung

### Flüssigmetalle

#### Oberflächliche Korrekturen

Vertikale bis 2mm  
Horizontale beliebig



#### Highlights:

- Bester Metallcharakter
- 1-Komponenten-Material
- Schnelle Aushärtung

### plasticmetal superior

#### Feine und mittelgroße Reparaturen

Vertikale bis 3cm  
Horizontale bis 5cm



#### Highlights:

- Bester Metallcharakter
- Sehr hoher Anteil an metallischen Füllstoffen
- Hervorragende technische Daten
- Schnelle Aushärtung
- Bearbeitbar wie Metall
- Variable Viskosität

## Vielseitig vor Ort, präzise in der Anwendung.

Weil es für technische Anwendungen keine Universallösungen gibt - bieten wir ein hochspezialisiertes Sortiment für die Gießereibranche an. Mit unseren Produktlösungen imprägnieren Sie kapillaraktiv, korrigieren Oberflächenrauigkeiten, verschließen Lunker und reparieren großflächige Fehlstellen am Guss. Darüber hinaus können Sie mit unseren polymergebundenen Beschichtungssystemen thermischem, abrasivem und chemischem Verschleiß vorbeugen sowie reparieren und dadurch die Standzeit Ihrer Maschinen und Anlagen erheblich verlängern.

## plasticmetal

### Feine und mittelgroße Reparaturen

Vertikale bis 3cm  
Horizontale bis 5cm



## multimetal

### Mittelgroße und großflächige Reparaturen

Vertikale beliebig  
Horizontale beliebig



## iron cement

### Schutz bei thermischem Verschleiß



#### Highlights:

- Guter Metallcharakter
- Hoher Anteil an metallischen Füllstoffen
- Hervorragende technische Daten
- Schnelle Aushärtung
- Bearbeitbar wie Metall
- Variable Viskosität

#### Highlights:

- Lange Verarbeitungszeiten
- Hervorragende technische Daten
- Bearbeitbar wie Metall

#### Highlights:

- Geeignet für Kokillen und Feuerungsanlagen
- Beständig bis 1600°C
- Einfache Anwendung durch Handauftrag oder Spachtel
- 1-Komponenten-Material
- Physiologisch harmlos

Legende	Leicht	Mittel	Hoch
Druckfestigkeit			
Metallcharakter	★	★★	★★★
Temperaturbeständigkeit			



Das Unternehmen



Produktübersicht



Undichtigkeiten



Lunker und Oberflächenfehler

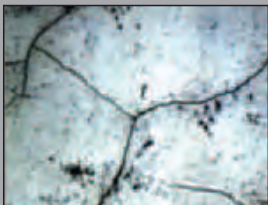


Verschleißschutz und Service

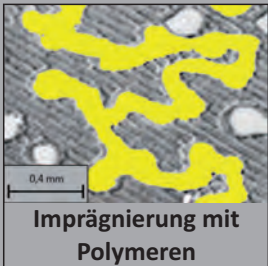
# Undichtigkeiten



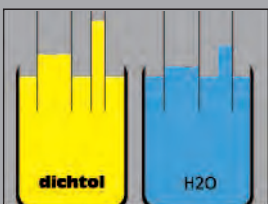
Unsere Produktlösung



Porositäten



Imprägnierung mit Polymeren



Kapillaraktive Imprägnierung



Punktuelle Serienimprägnierung

## Mikroporen, Haarrisse, Porositäten.

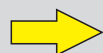
Gießereien unterliegen einem stetigen Wandel, da die Kunden immer komplexere Anforderungen an die Gusserzeugnisse stellen. Bei geringeren Kosten muss eine gleichbleibende Qualität garantiert werden. Oftmals werden dabei die Grenzen der technischen Machbarkeit berührt. Ein häufig auftretendes Problem sind Undichtigkeiten, sogenannte Porositäten.

Porosität ist ein Sammelbegriff für das Vorhandensein von Lufteinschlüssen im Guss. Dadurch kann es zu Undichtigkeiten im Gussstück kommen. Insbesondere undichte gas- und flüssigkeitsführende Bauteile müssen als Ausschuss verschrottet werden. Der entstandene Schaden verursacht Kosten, welche die Wettbewerbsfähigkeit der Produktion und somit des Unternehmens erheblich beeinträchtigen.

Dementsprechend hoch ist die Nachfrage nach effizienten Nachbehandlungslösungen. Die zwei bekanntesten Verfahren Metall abzudichten sind die Vakuumimprägnierung und die drucklose, kapillaraktive Imprägnierung. Beide Verfahren unterscheiden sich im Hinblick auf ihre technische und wirtschaftliche Anwendbarkeit.

Vorteile der DIAMANT kapillaraktiven Imprägnierung:

- Vielfältige Einsatzmöglichkeiten durch
  - Tauchen
  - Pinseln
  - Injizieren
  - Sprühen
- Punktuelle Serienimprägnierung
- Einzelimprägnierung (von großen Bauteilen)
- Geringe Investitionskosten
- Verbesserte Lackierbarkeit
- Effizienter Materialverbrauch
- Temporärer Korrosionsschutz (Transportschutz)
- Ortsungebunden, überall einsetzbar
- Farblos
- Keine Wartungs- und Lieferzeiten
- Trinkwasserzulassung



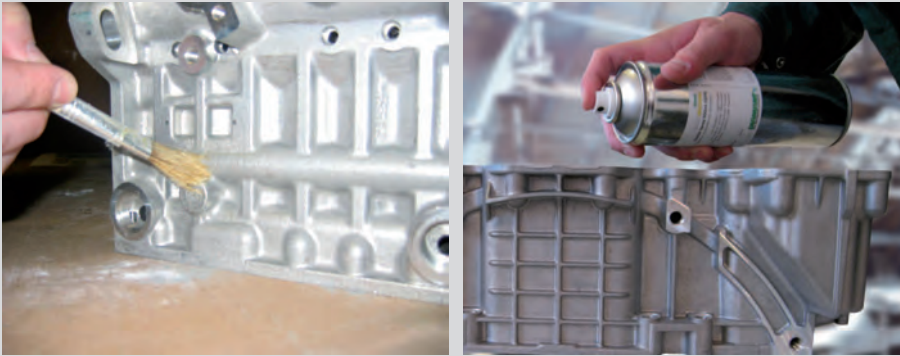
Die traditionelle Vakuumimprägnierung hat ihre Vorteile hauptsächlich in der Serienimprägnierung von kleinen bis mittelgroßen Gussteilen, welche vagabundierende Porositäten aufweisen.

**Bei nicht vagabundierenden Undichtigkeiten sowie an allen Bauteilen, welche lokalisierbare Undichtigkeiten aufweisen, ist die kapillaraktive DIAMANT Imprägnierung die richtige Wahl.**

### Tipp:

Mithilfe der kapillaraktiven Imprägnierung können selbst kleinste Porositäten, die noch nach der Vakuumimprägnierung auftreten, imprägniert werden.





## dichtol - kapillaraktiv imprägnieren

Bei der kapillaraktiven Imprägnierung mit dichtol wird ein thermisch, physikalisch und chemisch hochbeständiges Polymer in Verbindung mit flüchtigen Stoffen auf die poröse Oberfläche aufgetragen. Aufgrund der hervorragenden Kapillaraktivität von dichtol dringt das Polymer tief in das Gussstück ein und härtet dort aus. Das hartelastische Hochleistungspolymer verankert sich im Gussstück und dichtet dieses auch bei wechselnden Temperaturen zuverlässig ab.

### Vielseitig

dichtol ist ein flexibles und gebrauchsfertiges 1-Komponenten-System, in dem das Lösemittel-Polymer-Verhältnis anwendungsbezogen formuliert werden kann. Die einfache und vielseitige (streichen, sprühen, injizieren, tauchen) Anwendung ermöglicht eine zuverlässige Imprägnierung auch bei komplexen Bauteilen.

### Hochleistung

Egal ob kleine oder besonders große Poren, dichtol verschließt zuverlässig und stellt die Druckdichtigkeit des Materials wieder her. Darüber hinaus ist dichtol aufgrund der besonderen Formulierung extrem beständig gegen physikalische, chemische und thermische Beanspruchung. Im Gegensatz zum Schweißen bleiben bei diesem schonenden Verfahren die technischen Eigenschaften des Gussteils vollständig erhalten.

### Qualitätssicherung

dichtol erhöht den Produktionsgewinn, indem kostspielige Fehlproduktionen vermieden werden. Mit dem Ziel die bestmöglichen Ergebnisse zu erzielen und Kosten zu minimieren ist dichtol seit Jahren ein fester Bestandteil des innovativen Qualitätsmanagements in den Gießereien.

### Ökonomisch

Die kapillaraktive Eigenschaft von dichtol ermöglicht das Eindringen des Polymers ohne kostspieligen Energieaufwand. Insbesondere bei örtlich bekannten Undichtigkeiten wird mit der punktuellen Imprägnierung der effizienteste Materialeinsatz sichergestellt. Hohe Anschaffungskosten, wie z.B. bei der Vakuumimprägnierung entfallen. Ebenso erübrigen sich durch die vor Ort Lösung lange Warte- und Lieferzeiten, welche bei einer ausgelagerten Imprägnierung auftreten können.



Das Unternehmen



Produktübersicht



Undichtigkeiten



Lunker und Oberflächenfehler

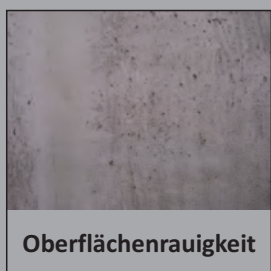


Verschleißschutz und Service

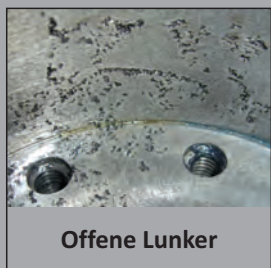
# Lunker und Oberflächenfehler



Unsere Produktlösung



Oberflächenrauigkeit



Offene Lunker



Geschlossener Lunker  
(nach mech. Bearbeitung)



Großflächige  
Fehlstellen

## Ärgerlich, aber unvermeidbar.

Lunker sind Schwindungshohlräume, die beim Übergang vom flüssigen in den festen Zustand auftreten. Verursacht werden diese unter anderem durch ein Volumendefizit bei der Erstarrung des Gussstückes. Prinzipiell ist die Lunkerbildung selbst bei modernsten Gießverfahren unvermeidbar. Durch gießtechnische Maßnahmen lassen sich Lunker an die oberen Bereiche des Gussstückes verlagern, sodass diese durch korrigierende Maßnahmen optisch nachbehandelt werden können. Oftmals treten neben den offenen, oberflächlichen auch im Gussstück verschlossene Lunker auf. Diese werden dann erst nach der mechanischen Bearbeitung offen gelegt, wodurch die Funktionalität des Gussstückes eingeschränkt werden kann. Während die Reparatur durch Schweißen aufwendig und nur begrenzt einsetzbar ist bietet der Einsatz von polymergebundenen Metallen eine beliebte Alternative zur Beseitigung von Lunker und Oberflächenfehlern in den Gießereien.

### Oberflächenrauigkeit

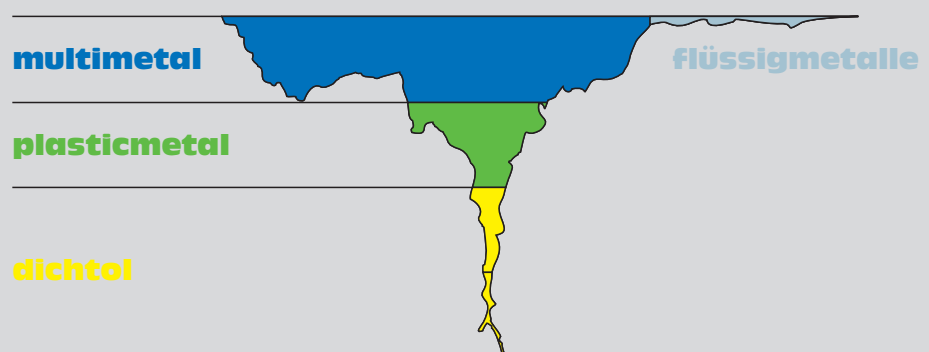
Unter dem Begriff Rauigkeiten verstehen wir eine ungleichmäßige Oberfläche, welche optisch korrigiert werden soll. Bei diesem Anwendungsbereich werden polymergebundene Metalle auf die Oberfläche aufgeschpachtelt, welche nach der Aushärtung einen perfekten metallischen Charakter haben.

### Offene Lunker

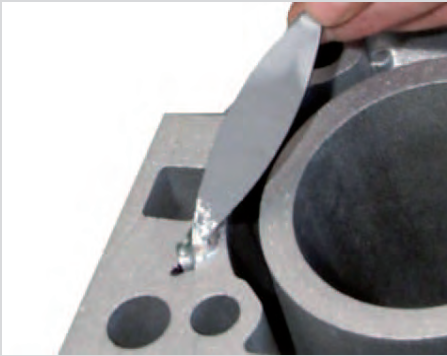
Offene Lunker sind auf der Oberfläche des Gussstückes sichtbar und werden mit einem polymergebundenen Metall aufgefüllt.

### Geschlossene Lunker

Geschlossene Lunker sind im Gussstück eingeschlossene Hohlräume, welche durch eine mechanische Bearbeitung oder zerstörungsfreie Prüfverfahren, wie Ultraschall und Röntgenstrahlen sichtbar gemacht werden. Geschlossene Lunker können erst nach der mechanischen Bearbeitung des Gussstückes mit polymergebundenen Metallen verschlossen werden.



**Kein Lunker und keine Anwendung gleicht der anderen**, deswegen haben wir in den letzten Jahrzehnten Speziallösungen für die Behandlung von metallischen Oberflächen entwickelt. Das abgestimmte Sortiment beinhaltet Produkte für optische Korrekturen von Oberflächen, optisch und technisch anspruchsvolle Lunkerreparaturen und großflächigen Reparaturen sowie Beschichtungen.



## flüssigmetalle - Optisch korrigieren

flüssigmetalle sind gebrauchsfertige 1-Komponenten-Polymere für die zuverlässige Behebung von Oberflächenrauigkeiten. Die hochwertigen metallischen Füllstoffe ermöglichen eine bestmögliche Angleichung an die Gussoberfläche.

- Bester Metallcharakter
- Gebrauchsfertig
- Schnelle Aushärtung
- Sehr gute Haftung auf metallischen Oberflächen
- Perfekt für optische Korrekturen (bis 2mm Schichtstärke)

## plasticmetal - Lunker verschließen

plasticmetal ist ein schnell aushärtendes, polymergebundenes Metall für die Behebung von Lunker. Nach der Aushärtung ist das Hochleistungspolymer bearbeitbar wie Metall. Die hervorragende Beständigkeit gegen physikalisch, thermische und chemische Belastungen wurde speziell für die Anforderungen in der Gießerei entwickelt. plasticmetal kann in kleinen Mengen verarbeitet werden und ist problemlos überlackierbar.

- 12 Metallpulver mit 9 Härter individuell kombinierbar
- Bester Metallcharakter
- Hervorragende technische Daten
- Schnelle Aushärtung
- Variable Viskosität (flüssig bis pastös)
- Perfekt für kleine bis mittelgroße Lunker und Fehlstellen

## multimetal - Großflächig reparieren

multimetal ist ein hoch widerstandfähiges 2-Komponenten-Reparatursystem. Das Material zeichnet sich durch eine nicht messbare Materialschrumpfung und lange Verarbeitungszeiten aus, wodurch bestmögliche Reparaturergebnisse bei großflächigen Fehlstellen garantiert werden.

- Lange Verarbeitungszeiten
- Hervorragende technische Daten
- Perfekt für großflächige Lunker und Bearbeitungsfehler



Das Unternehmen



Produktübersicht



Undichtigkeiten



Lunker und Oberflächenfehler



Verschleißschutz und Service

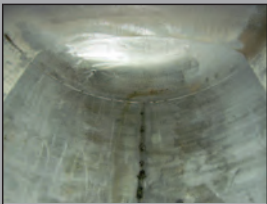
# Verschleiß - Schutz und Reparatur



Unsere Poduktlösung



Beschichtungen bei Stranggussanlagen



Tankbeschichtungen



Pumpen-  
beschichtungen



Chemikalienbeständige  
Beschichtungen

## Anlagen schützen, Kosten minimieren.

In den Gießereien herrschen extreme Umgebungsbedingungen, die zu Materialermüdung, Erosion und Korrosion führen. Diese Probleme führen oftmals zu längeren Stillstandzeiten bzw. Sicherheitsrisiken in der Produktion und einer nachlassenden Produktqualität. Die daraus resultierenden Gewinnausfälle belasten zusätzlich die Kostenstruktur und damit verbunden die Wettbewerbsfähigkeit der Unternehmen. Verschleiß als Oberbegriff meint den Masseverlust einer Oberfläche durch thermische, abrasive (schleifende, rollende, schlagende, kratzende) oder chemische Beanspruchung.

### Thermischer Verschleiß

Thermischer Verschleiß tritt bei hohen Temperaturen und gleichzeitiger mechanischer Beanspruchung auf. Die Erweichung des Grundmaterials hat eine plastische Verformung zur Folge, welche die Funktionalität des Bauteils einschränken oder vollständig aufheben kann. Zur Minderung von thermischem Verschleiß sollten deshalb Beschichtungssysteme mit einer hohen thermischen Beständigkeit gewählt werden.

### Abrasiver Verschleiß

Abrasiver Verschleiß entsteht dadurch, dass harte und kantige Medien gefördert werden und beim Reibungspartner Ritzungen oder Mikrozerspannungen entstehen. Abrasiver Verschleiß spielt vor allem in Rohrleitungen und Pumpen eine Rolle, durch die Wasser mit Schwebstoffen fließt, wie z.B. bei Sandaufbereitungsanlagen. Aufgrund der sehr guten tribologischen Eigenschaften von keramischen Metall-Kunststoff-Beschichtungen sollten diese speziell bei abrasivem Materialverschleiß bevorzugt eingesetzt werden.

### Chemischer Verschleiß

Chemischer Verschleiß tritt auf, wenn das geförderte Medium mit dem Grundmaterial reagiert und abgetragen wird. Deshalb sollte bei chemischer Beanspruchung auf polymergebundene Beschichtungen mit hochvernetzenden Polymeren und speziellen Additiven zurückgegriffen werden.

Die DIAMANT Beschichtungen bieten folgende Vorteile:

- Eine gleichbleibende Produktqualität wird durch den einwandfreien Betrieb der Anlage sichergestellt
- Verlängerte Standzeiten von Maschinen und Anlagen
- Beschichtungen erhöhen die Arbeitssicherheit in der Produktion
- Einsetzbar als Schutz oder Reparaturbeschichtung



Verschleiß und Materialermüdung können ganze Anlagen zum Stillstand bringen, deswegen lohnt es sich frühzeitig Präventivmaßnahmen zum Schutz Ihrer Investitionen zu ergreifen. Mit den DIAMANT polymergebundenen **Schutzbeschichtungen** können Sie für jeden Verschleißtyp immer die richtige Lösung auswählen und die Laufzeit Ihrer Anlage erhöhen. Für bestehende Verschleißschäden an Pumpen, Röhren, Behälter oder Maschinen bieten wir ein breites Sortiment für die zuverlässige Reparatur und Instandsetzung. Mit den DIAMANT polymergebundenen **Reparaturbeschichtungen** werden Materialschäden behoben und die Funktion wiederhergestellt.





## iron cement - Schutz bei thermischem Verschleiß

iron cement ist ein hochtemperaturfestes 1-Komponenten-Material für den Verschleißschutz an Kokillen und zur Abdichtung von Feuerungsanlagen. Mit Anwendungstemperaturen bis +1600°C ist iron cement seit Jahrzehnten erfolgreich in der Gießerei- und Hüttentechnik im Einsatz.

- Schützt das Grundmaterial vor thermischen Verschleiß
- Erhöht nachweislich die Standzeit von Kokillen und Feuerungsanlagen
- Verschleißschutz bei wechselnden Temperaturen bis +1600°C
- Einfache Anwendung durch Handauftrag oder Spachtel
- Physiologisch harmlos

## ProCeramic - Schutz bei abrasivem Verschleiß

ProCeramic ist ein hochverschleißfestes, keramisch gefülltes Polymersystem. Das 2-Komponenten-Polymer ist erhältlich in unterschiedlichen Körnungen, wodurch die Verschleißfestigkeit des Materials auf Ihren Anwendungsfall individuell angepasst werden kann. Bevorzugt eingesetzt wird ProCeramic bei auftretendem Verschleiß durch aufprallende, feste Partikel in gasförmigen oder flüssigen Medien. Durch die besonders einfache und zuverlässige Anwendung wird das Hochleistungspolymer auch gerne als Ersatz zu Keramikfliesen eingesetzt.

- Schützt das Grundmaterial vor abrasivem Verschleiß und Korrosion
- Erhöht nachweislich die Standzeit von Pumpen, Förderanlagen und Schütten
- Einfache Anwendung durch pinseln oder sprühen
- Hochverschleißfeste keramische Füllstoffe

## ProChem - Schutz bei chemischem Verschleiß

ProChem ist ein flüssiges 2-Komponenten-Polymer mit einer hervorragenden Beständigkeit gegen aggressive Chemikalien. Die extreme, chemische Beständigkeit wird durch den Einsatz hochvernetzender Polymere in Kombination mit speziellen Additiven erreicht.

- Schützt das Grundmaterial vor aggressiven Medien
- Hochbeständig gegen Lösemittel
- Beste Materialeigenschaften bis 170°C
- Erhöht nachweislich die Standzeit von Rohren, Pumpen und Tanks
- Einfache Anwendung durch pinseln oder sprühen



Das Unternehmen



Produktübersicht



Undichtigkeiten



Lunker und Oberflächenfehler



Verschleißschutz und Service



DIAMANT Service



Probleme identifizieren



Lösungen finden und umsetzen



Wir freuen uns auf Sie!



DIAMANT solutions



## Leistungen buchen, Qualität sichern.

Eine außergewöhnliche Kundenorientierung ist der Kern unseres Lösungsangebotes. Mit der Entscheidung für ein DIAMANT Produkt können Sie sich auch immer sicher sein, jederzeit einen kompetenten Ansprechpartner zur Lösung ihrer Probleme zu haben.

Die DIAMANT Servicemitarbeiter:

- Identifizieren und lösen das Problem
- Beraten kompetent, produkt- und anwendungsbezogen
- Schulen die Anwender vor Ort
- Übernehmen die Anwendung in Lohnarbeit

Wir haben es uns zur Aufgabe gemacht, zusammen mit unseren Kunden anwendungsspezifische Produkte für die Gießerei zu entwickeln und stetig zu verbessern. Damit wir die bestmöglichen Ergebnisse bei Ihnen vor Ort garantieren können, empfehlen wir eine Kombination aus Produkt und Service. Durch gezielte Schulungsmaßnahmen stellen Sie sicher, dass die Produkte richtig verarbeitet werden und sichern somit die Qualität ihrer Produkte bei minimalen Kosten.

Die Vorteile von DIAMANT Services im Überblick:

- Stellen die fachgerechte Verarbeitung unserer Produkte sicher
- Garantieren eine unkomplizierte Abwicklung und Verarbeitung
- Langjährige Erfahrung unseres Fachpersonals im Umgang mit polymergebundenen Metallen
- Ein Ansprechpartner für Produkt- und Servicelösungen

## Das DIAMANT Qualitätsversprechen.



In Deutschland zu produzieren bedeutet für uns, entgegen dem allgemeinen Trend, an der Familientradition der Firma DIAMANT Metallplastic festzuhalten. Deshalb produzieren wir ausschließlich an unserem Standort in Deutschland. Dadurch garantieren wir eine gleichbleibend hohe Produktqualität mit dem Siegel „Made in Germany“. Um diesen Standard zu halten und weiter auszubauen arbeiten wir gemeinschaftlich mit unseren namenhaften Kunden an der stetigen Verbesserung unserer Produkte für die Problemstellungen in der Gießereibranche.



Unser Unternehmen ist nach deutschen Standards mit dem Qualitätsmanagementnorm DIN EN ISO 9001 zertifiziert. Diese Norm bescheinigt uns die Basis für ein umfassendes Qualitätsmanagement. Die 8 Grundsätze unseres Qualitäts-managements sind:

1. Kundenorientierung
2. Verantwortlichkeit der Führung
3. Einbeziehung der beteiligten Personen
4. Prozessorientierter Ansatz
5. Systemorientierter Managementansatz
6. Kontinuierliche Verbesserung
7. Sachbezogene Entscheidungsfindung
8. Lieferantenbeziehungen



Das Hygiene-Institut untersucht und bewertet die Qualität des Trinkwassers, der Schwimmbäder, des Bodens und der Luft. Es prüft die hygienische Eignung von Materialien, die mit Trinkwasser oder Lebensmitteln in Kontakt kommen oder als Baumaterial Verwendung finden sollen.

Weil uns nicht nur die technische Qualität unserer Ergebnisse, sondern auch die Unbedenklichkeit unserer Produkte am Herzen liegt, prüfen wir unsere Produkte nach den höchsten deutschen hygienischen Vorschriften.



Das Unternehmen



Produktübersicht



Undichtigkeiten



Lunker und Oberflächenfehler



Verschleißschutz und Service

**DIAMANT Metallplastic GmbH**

Hontzlarstr. 12-14

D - 41238 Mönchengladbach

Germany

Tel: +49 (0)2166 98 36 - 0

Fax: +49 (0)2166 8 30 25

E-mail: [info@diamant-polymer.de](mailto:info@diamant-polymer.de)

Internet: [www.diamant-polymer.de](http://www.diamant-polymer.de)